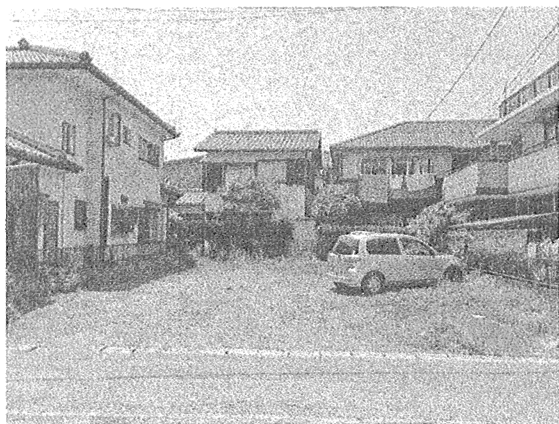


# 住宅用地



《地形図》

建築条件なし



住環境良

閑静な住宅地

小・中学校至近

ゆったりとした  
敷地**182m<sup>2</sup>** (55.05坪)

※図面と現況が相違する場合は現況優先とします。

物件種目	<b>売地</b>		
最適用途	住宅用地		
最寄駅	大場		
土地面積	公簿:182m <sup>2</sup> (55坪)	ほかに私道面積	
価格	<b>2,145万円</b>	3.3m <sup>2</sup> 単価	39万円
物件所在地	三島市長伏592-4(地番)		
交通	東海バス「長伏口」停徒歩5分 伊豆箱根鉄道線「大場」駅3km		
土地権利	所有権	地目	宅地
都市計画	市街化区域	用途地域	準工業地域
建ぺい率	60%	容積率	200%
他の法令上の制限	指定なし		
地勢	平坦		
引渡条件	現況渡し		
現況	更地	引渡日	即時
接道状況(角地・間口)	東側幅員4mの公道に間口11m接面		
設備	電気・上下水道・都市ガス		
備考			



道路

at home

不動産会社間専用図面

\*図面コード: 2605120136-2 物件番号 7 3 2 5 0 1 3 6 - 1

静岡県知事免許(9)第5390号 (公社)静岡県宅地建物取引業協会会員

**(株)大東開発**

TEL **055-952-6641**

FAX **055-952-6643**

〒410-0022 沼津市大岡1043-1

客付会社様へ

- 手数料:分かれ
- 取引態様:専任媒介
- 情報公開日:26.5.15

物件所在  
伊豆箱根鉄道線  
大場