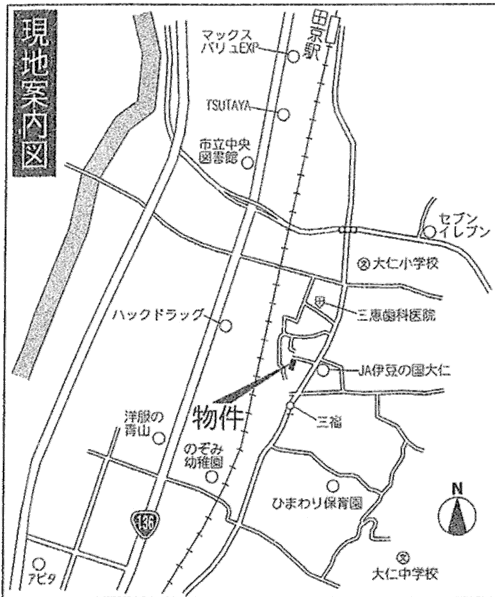


# 住宅用地

閑静な住宅地

伊豆箱根鉄道線  
「田京」駅より徒歩13分

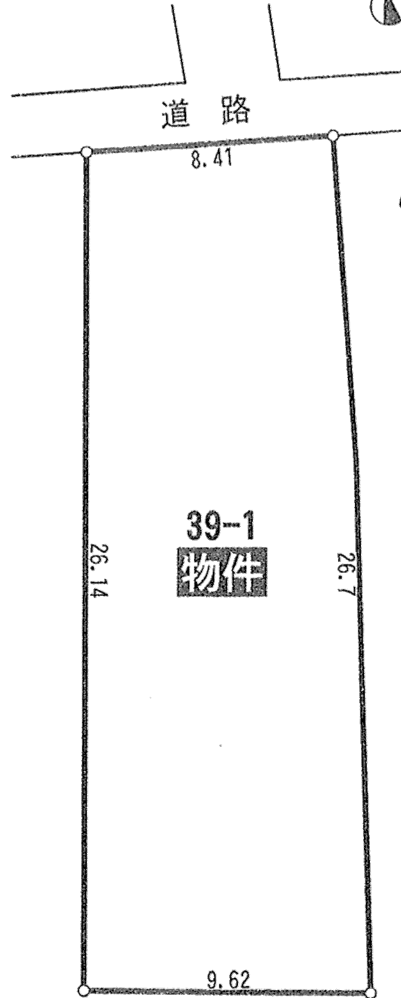


学区：大仁小学校・大仁中学校

更地渡し

土地面積  
**242.11m<sup>2</sup>** (73.23坪)

《実測図》



1400万

~~1,600~~万円

ほかに私道面積  
3.3m<sup>2</sup> 単価 ~~20~~ 21.84万円

物件種目	売地		
最適用途	住宅用地		
最寄駅	田京		
土地面積	公簿:242.11m <sup>2</sup> (73.23坪)	ほかに私道面積	
価	1,600万円	3.3m <sup>2</sup> 単価	<del>20</del> 21.84万円
物件所在地	伊豆の国市三福字京塚39-1		
交通	伊豆箱根鉄道線「田京」駅徒歩13分		
土地権利	所有権	地目	宅地
都市計画	市街化区域	用途地域	第1種住居地域
建ぺい率	60%	容積率	200%
他の法令上の制限			
地勢	平坦		
引渡条件	更地渡し		
現況	上物有	引渡日	即時
接道状況(角地・間口)	北側幅員3mの公道に間口約8.4m接面		
設備	電気・上下水道・プロパンガス		
備考	※道路セットバック済(売地側)		

※図面と現況が相違する場合は現況優先とします。

at home

不動産会社間専用図面

\*図面コード: 2605080097-2 物件番号 73440197

静岡県知事免許(9)第5390号 (公社)静岡県宅地建物取引業協会会員

**(株)大東開発**

TEL **055-952-6641**

FAX **055-952-6643**

〒410-0022 沼津市大岡1043-1

客付会社様へ

■手数料:分かれ

■取引態様:専任媒介

■情報公開日:27.5.1

物件所在  
静

伊豆箱根鉄道線

田京